

5

# 新築一戸建

## \* 岩槻区 \* 西町5丁

\* 城北小学校 \*  
\* 城北中学校 \*

### 東武野田線「岩槻駅」徒歩12分!!

### ★カースペース2台!!

販売価格

# 4,498 (税込) 万円

\* ご返済プラン例 \*

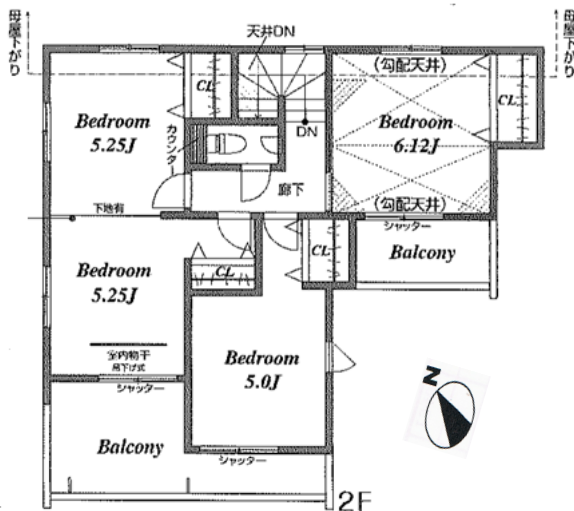
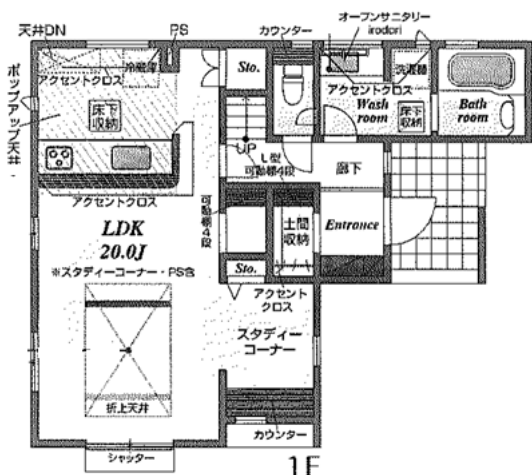
金利: 令和8年6月現在

借入金額4,498万円  
変動金利0.95% 35年返済

## 月々... 125,926円 ボーナス... 0円

※当社提携埼玉りそな銀行住宅ローン金利優遇に基づく額です。  
※諸費用別途かかります。

土地面積: 161.29m<sup>2</sup> (約48.79坪) ・ 建物面積: 103.60m<sup>2</sup>



●所在地/埼玉県岩槻区西町5丁目 ●交通/東武野田線「岩槻駅」徒歩12 ●土地権利/所有権 ●都市計画/市街化区域 ●用途地域/第一低層住居専用地域 ●建ぺい率/60% ●容積率/80% ●構造/木造サイディング造アスファルトシングル葺2階建 ●設備/東京電力・公営水道・本下水・都市ガス ●完成予定/2026年6月末予定 ●引渡し予定日/2026年7月上旬予定  
 ※図面と現況が相違する場合は現況優先と致します ※網戸・照明器具・TVアンテナは付きません。 ※電波障害等によるケーブルTV・共聴アンテナのエリアの場合加入金・幹線工事代金等はお客様のご負担となります。



◆お問合せは 電話 048-756-8171  
 (株)ピュアハウス メール contact@purehouse-saitama.com

Googleで検索  
 (purehouse-saitama.com)  
 取引態様/媒介