

7

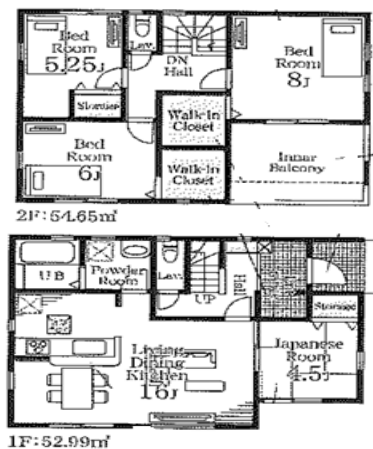
新築一戸建

* 岩槻区 * 城南1丁目

* 城南小学校 *
* 柏陽中学校 *

★全棟カースペース2台!!

1号棟・土地面積:162.07㎡・建物面積:107.64㎡



価格A棟3.780万円(税込)

販売価格

3,680 (税込) 万円より

* ご返済プラン例 *

金利: 令和8年1月現在

借入金額3,680万円

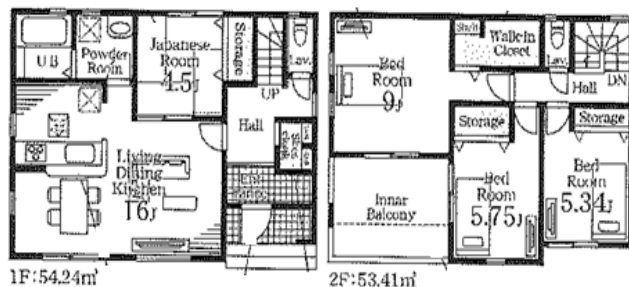
変動金利0.64% 35年返済

月々... 97,821円
ボーナス... 0円

※当社提携埼玉りそな銀行住宅ローン金利優遇に基づく額です。
※諸費用別途がかかります。

東武野田線「岩槻駅」徒歩18分!!

2号棟・土地面積:223.43㎡・建物面積:107.65㎡



価格B棟4.290万円(税込)

●所在地/埼玉県さいたま市岩槻区城南1丁目●交通/東武野田線「岩槻駅」徒歩18分●土地権利/所有権●都市計画/市街化区域●用途地域/第一種低層住居専用地域●建ぺい/50%●容積率/80%●構造/木造在来軸組工法2階建●設備/東京電力・公営水道・都市ガス・本下水●完成予定/2026年2月中旬予定●引渡予定日/2026年2月下旬予定
※図面と現況が相違する場合は現況優先と致します※網戸・照明器具・TVアンテナは付きません。※電波障害等によるケーブルTV・共聴アンテナのエリアの場合加入金・幹線工事代金等はお客様のご負担となります。



◆お問合せは 電話 048-756-8171
(株)ピュアハウス メール contact@purehouse-saitama.com

Googleで検索
[purehouse-saitama.com]
取引態様/媒介