

⑤

新築一戸建

\* 岩槻区 \* 府内1丁目

\* 城南小学校 \*

\* 柏陽中学校 \*

★カースペース2台!!

販売価格

2,898 (税込) 万円

\* ご返済プラン例 \*

金利: 令和8年1月現在

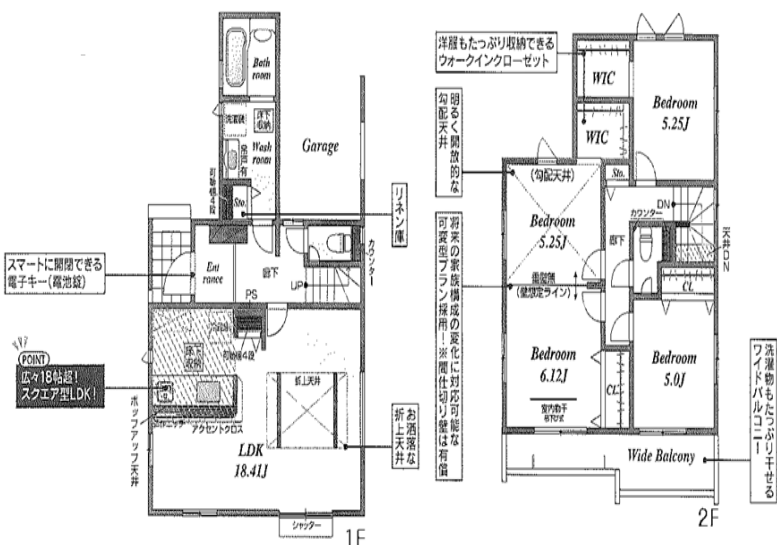
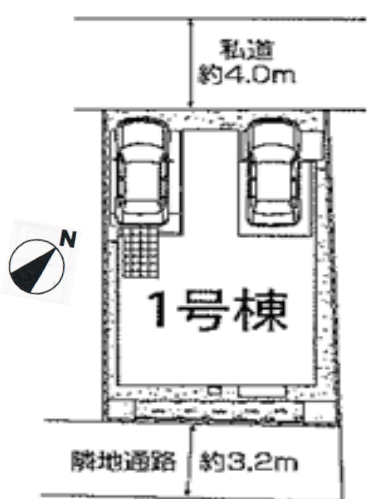
借入金額2,898万円

変動金利0.64% 35年返済

月々... 77,034円  
ボーナス... 0円

※当社提携埼玉りそな銀行住宅ローン金利優遇に基づく額です。  
※諸費用別途がかかります。

東武野田線「岩槻駅」徒歩24分!!



●所在地/埼玉県岩槻区府内1丁目●交通/東武野田線「岩槻駅」徒歩24分●土地権利/所有権●都市計画/市街化区域●用途地域/第一住居・第二住居地域●建ぺい率/60%●容積率/200%●構造/木造サイディング造シングル葺2階建●設備/東京電力・公営水道・本下水・都市ガス●完成済

※図面と現況が相違する場合は現況優先と致します※網戸・照明器具・TVアンテナは付きません。※電波障害等によるケーブルTV・共聴アンテナのエリアの場合加入金・幹線工事代金等はお客様のご負担となります。



◆お問合せは 電話 048-756-8171  
(株)ピュアハウス メール contact@purehouse-saitama.com

Googleで検索  
[purehouse-saitama.com]  
取引態様/媒介