

①

新築一戸建

* 岩槻区 * 金重

* 河合小学校 *

* 城北中学校 *

★カースペース2台!!

販売価格

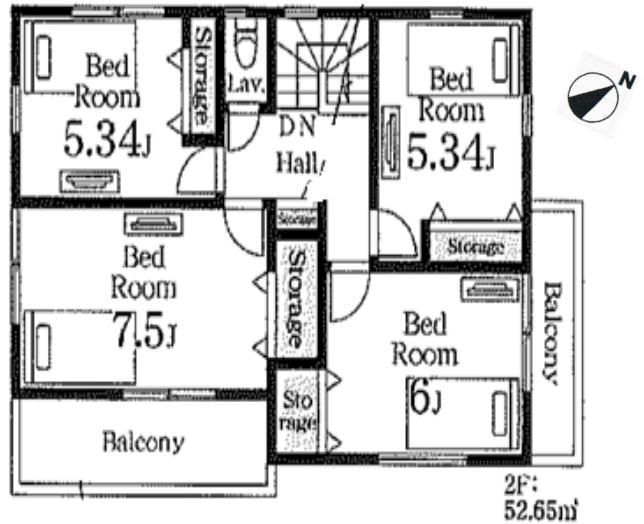
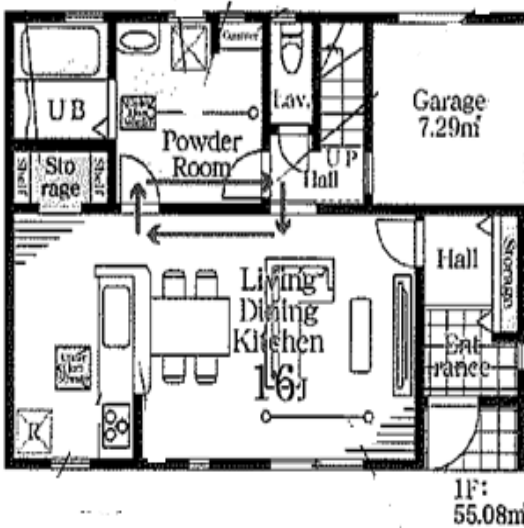
2,680 (税込) 万円

* ご返済プラン例 *

借入金額2,680万円
金利: 令和8年4月現在
変動金利0.95% 35年返済

月々... 75,029円
ボーナス... 0円

※売主提携による埼玉りそな銀行住宅ローン金利優遇に基づく額です。
※諸費用別途かかります。



- 所在地/さいたま市岩槻区金重 ●交通/東武野田線『岩槻駅』バス17分『本宿』徒歩17分
- 土地権利/所有権 ●都市計画/市街化調整区域 ●用途地域/無指定地域 ●建ぺい率/60%
- 容積率/200% ●構造/木造在来軸組工法2階建 ●設備/東京電力・本下水道・LPガス・公営水道 ●完成済

※図面と現況が相違する場合は現況優先と致します※網戸・照明器具・TVアンテナは付きません。
※電波障害等によるケーブルTV・共聴アンテナのエリアの場合加入金・幹線工事代金等は図面お客様のご負担となります。



◆お問合せは 電話 048-756-8171
(株)ピュアハウス メール contact@purehouse-saitama.com

Googleで検索
(purehouse-saitama.com)
取引態様/媒介