

③

新築一戸建

* 岩槻区 * 宮町2丁目

販売価格

3,880 (税込) 万円

平屋物件×駐車場2台分!

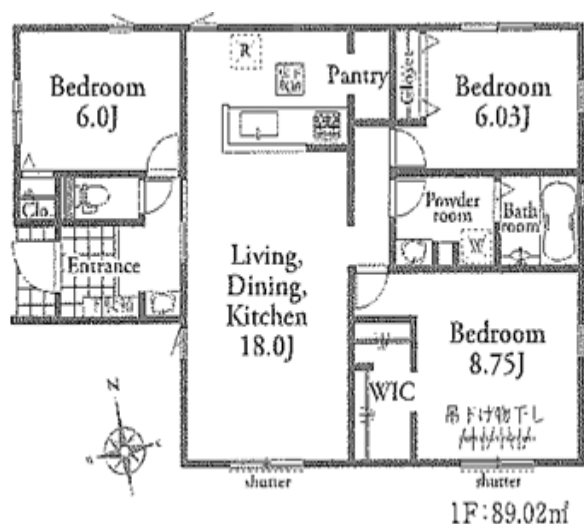
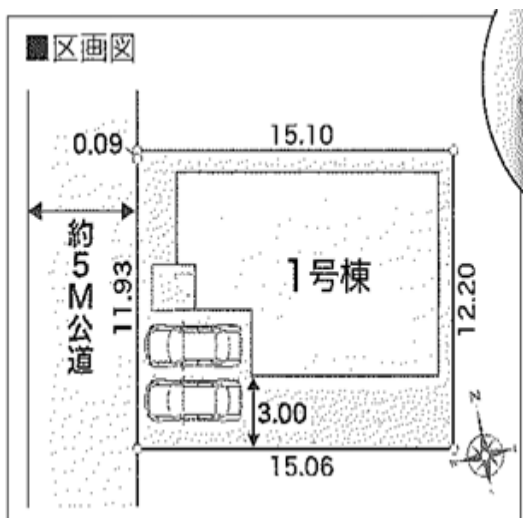
* 城北小学校 *
* 城北中学校 *

東武野田線「岩槻駅・東岩槻駅」ともに徒歩19分!!

土地面積: 182.68㎡(約55.26坪)

建物面積: 89.02㎡

★カースペース2台!!



●所在地/さいたま市宮町2丁目●交通/東武野田線『岩槻駅・東岩槻駅』ともに徒歩19分●土地権利/所有権●都市計画/市街化区域●用途地域/第一種低層住居専用地域●建ぺい率/50%●容積/80%●構造/木造サイディング張りコロニアル葺2階建●設備/東京電力・公営水道・都市ガス・本下水●完成済●引渡日/即日

※図面と現況が相違する場合は現況優先と致します※網戸・照明器具・TVアンテナは付きません。 ※電波障害等によるケーブルTV・共聴アンテナのエリアの場合加入金・幹線工事代金等はお客様の負担となります。



◆お問合せは 電話 048-756-8171

(株)ピュアハウス メール contact@purehouse-saitama.com

Googleで検索
(purehouse-saitama.com)

取引態様/媒介