

⑥

新築一戸建

* 岩槻区 * 加倉5丁目

東武野田線『岩槻』駅徒歩19分!!

* 柏崎小学校 *
* 柏陽中学校 *

販売価格

2,790 (税込) 万円

* ご返済プラン例 *

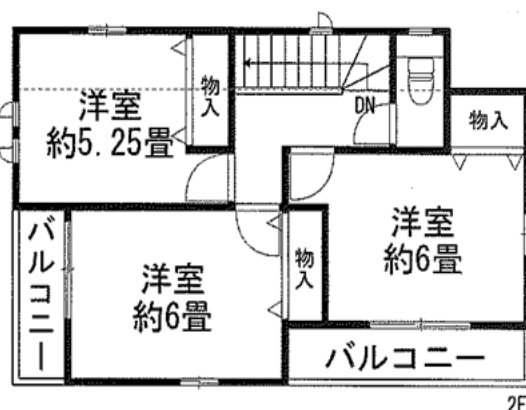
金利: 令和8年1月現在
借入金額2,780万円
変動金利0.64% 35年返済

月々... 74,163円
ボーナス... 0円

※当社提携埼玉りそな銀行住宅ローン金利優遇に基づく額です。
※諸費用別途かかります。

土地面積: 102.52㎡・建物面積: 81.55㎡

★カースペース2台!!



●/埼玉県岩槻区加倉5丁目●交通/東武野田線「岩槻駅」徒歩19分●土地権利/所有権
●都市計画/市街化区域●用途地域/第一種低層住居専用地域●建ぺい率/50%●容積率/80%●設備/東京電力・公営水道・本下水・プロパンガス●完成済
※図面と現況が相違する場合は現況優先と致します※網戸・照明器具・TVアンテナは付きせん。
※電波障害等によるケーブルTV・共聴アンテナのエリアの場合加入金・幹線工事代金等はお客様のご負担となります。



◆お問合せは 電話 048-756-8171
(株)ピュアハウス メール contact@purehouse-saitama.com

Googleで検索
(purehouse-saitama.com)
取引態様/媒介