

⑤

新築一戸建

* 岩槻区 * 東岩槻丁目

販売価格

3,680 (税込) 万円

* ご返済プラン例 *

金利: 令和8年4月現在

借入金額3,680万円
変動金利0.95% 35年返済

月々... 103,025円 ボーナス... 0円

※当社提携埼玉りそな銀行住宅ローン金利優遇に基づく額です。
※諸費用別途かかります。

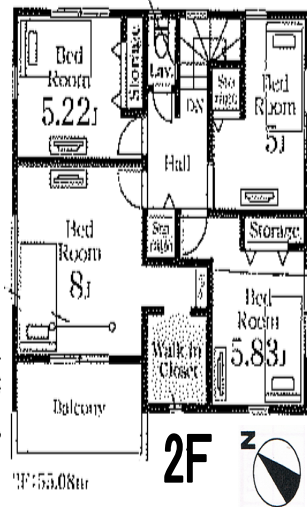
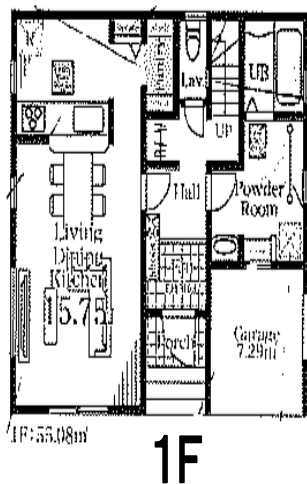
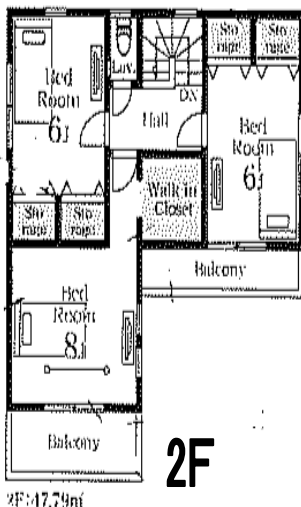
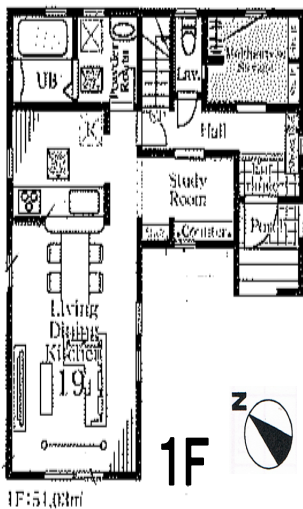
* 上里小学校 *
* 川通中学校 *

東武野田線「東岩槻駅」徒歩9分!!

★カースペース2台!!

1号棟の間取 土地面積:108.44㎡・建物面積:98.82㎡

2号棟の間取 土地面積:108.44㎡・建物面積:110.16㎡



●所在地/埼玉県岩槻区東岩槻6丁目●交通/東武野田線「東岩槻駅」徒歩9分●土地権利/所有権●都市計画/市街化区域●用途地域/第一低層住居専用地域●建ぺい率/60%●容積率/100%●構造/在来軸組工法2階建●設備/東京電力・公営水道・本下水・都市ガス●完成済

※図面と現況が相違する場合は現況優先と致します※網戸・照明器具・TVアンテナは付きません。※電波障害等によるケーブルTV・共聴アンテナのエリアの場合加入金・幹線工事代金等はお客様のご負担となります。



◆お問合せは 電話 048-756-8171
(株)ピュアハウス メール contact@purehouse-saitama.com

Googleで検索
(purehouse-saitama.com)
取引態様/媒介