

⑧

新築一戸建

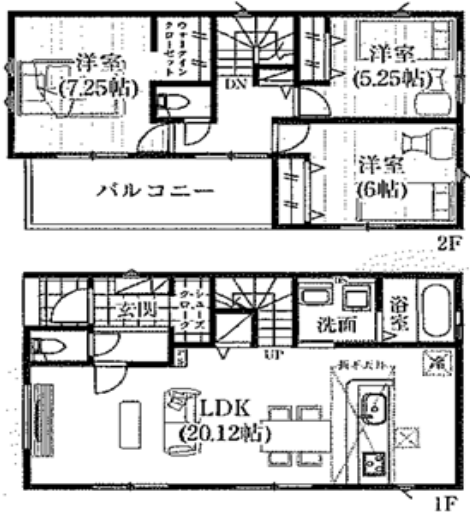
* 岩槻区 * 宮町1丁目

* 城北小学校 *
* 城北中学校 *

★東武野田線「岩槻駅」徒歩17分

★全棟カースペース2台!!

③土地面積:109.45㎡(約33.10坪)・建物面積:94.18㎡



★最終2棟の販売!!

販売価格 3,290 (税込) 万円より

* ご返済プラン例 *

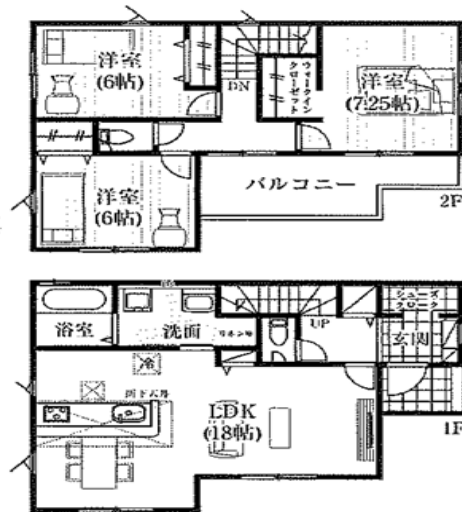
金利:令和8年6月現在

借入金額3,290万円
変動金利0.95% 35年返済

月々... 92,107円 ボーナス... 0円

※当社提携埼玉りそな銀行住宅ローン金利優遇に基づく額です。
※諸費用別途かかります。

⑦土地面積:119.08㎡(約36.02坪)・建物面積:94.39㎡



- 所在地/埼玉県さいたま市宮町1丁目
- 交通/東武野田線「岩槻駅」駅徒歩17分
- 土地権利/所有権
- 都市計画/市街化区域
- 用途地域/第一種低層住居専用地域
- 建ぺい/50%
- 容積率/80%
- 構造/木造サイディング貼アスファルトシングル葺2階建
- 設備/東京電力・公営水道・都市ガス・本下水
- 完成予定2026年6月中旬予定
- 引渡し/相談

※図面と現況が相違する場合は現況優先と致します※網戸・照明器具・TVアンテナは付きません。
※電波障害等によるケーブルTV・共聴アンテナのエリアの場合加入金・幹線工事代金等はお客様のご負担となります。



◆お問合せは 電話 048-756-8171

(株)ピュアハウス メール contact@purehouse-saitama.com

Googleで検索
[\[purehouse-saitama.com\]](http://purehouse-saitama.com)

取引態様/媒介