

⑧

# 新築一戸建

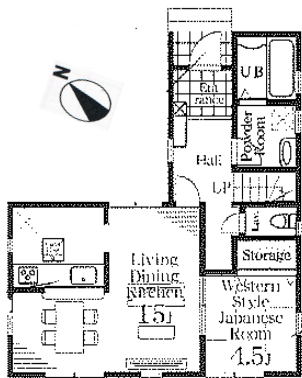
## \* 岩槻区 \* 西原台2

\* 西原小学校 \*  
\* 西原中学校 \*

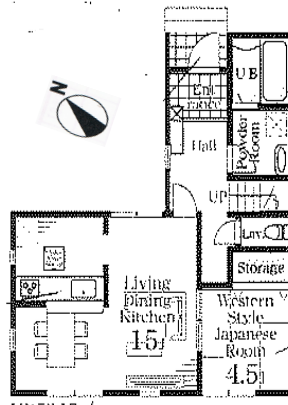
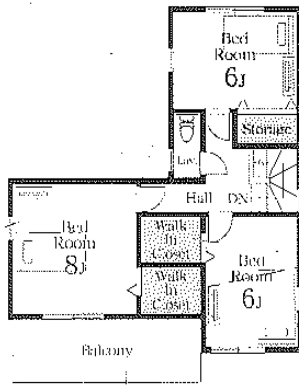
★東武野田線「岩槻駅」徒歩14分

### ★全棟カースペース2台!!

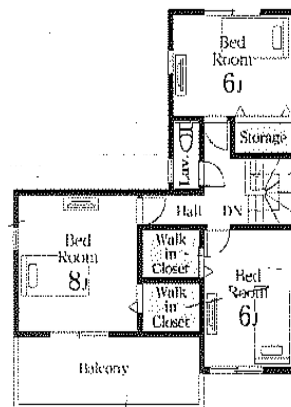
②土地面積:130.66㎡(約39.52坪)・建物面積:101.02㎡



1F:52.17m



1F:52.17m



③土地面積:130.66㎡(約39.52坪)・建物面積:101.92㎡

★最終3棟の販売!!

# 販売価格 3,198 (税込) 万円より

\* ご返済プラン例 \*

金利:令和8年4月現在

借入金額3,198万円  
変動金利0.95% 35年返済

## 月々... 89,531円 ボーナス... 0円

※当社提携埼玉りそな銀行住宅ローン金利優遇に基づく額です。  
※諸費用別途かかります。

- 所在地/埼玉県さいたま市西原台2
- 交通/東武野田線「岩槻駅」駅徒歩14分
- 土地権利/所有権
- 都市計画/市街化区域
- 用途地域/第一住居地域
- 建ぺい/60%
- 容積率/200%
- 構造/木造在来軸組工法2階建
- 設備/東京電力・公営水道・都市ガス・本下水
- 完成済

※図面と現況が相違する場合は現況優先と致します※網戸・照明器具・TVアンテナは付きません。  
※電波障害等によるケーブルTV・共聴アンテナのエリアの場合加入金・幹線工事代金等はお客様のご負担となります。



◆お問合せは 電話 048-756-8171

(株)ピュアハウス メール [contact@purehouse-saitama.com](mailto:contact@purehouse-saitama.com)

Googleで検索  
[\[purehouse-saitama.com\]](http://purehouse-saitama.com)

取引態様/媒介