

①

新築一戸建
*** 岩槻区 * 東町**

*** 太田小学校 ***
*** 岩槻中学校 ***

★カースペース2台!!

販売価格

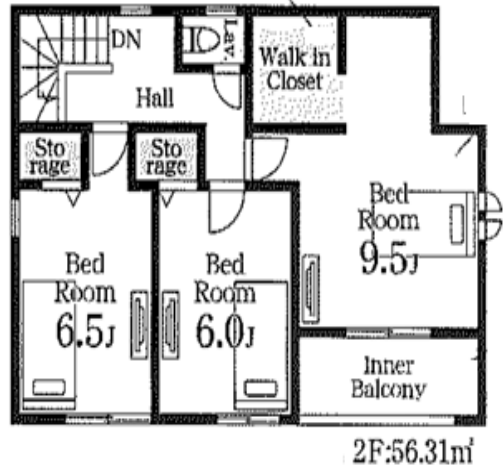
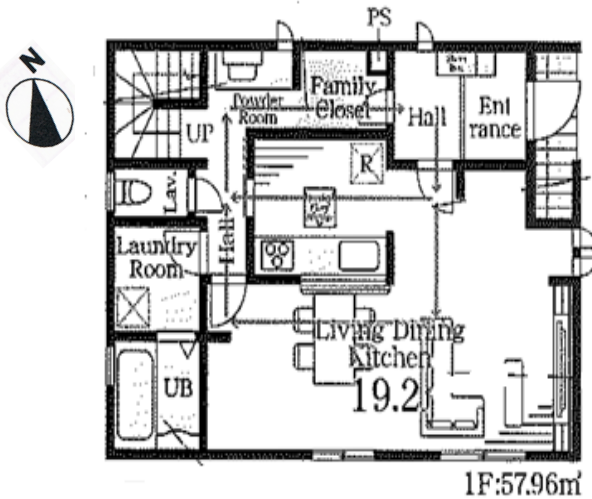
4,680 (税込)
 万円

*** ご返済プラン例 ***

借入金額4,680万円
 変動金利0.95% 35年返済
金利: 令和8年6月現在

月々... **131,021円**
 ボーナス... **0円**

※売主提携による埼玉りそな銀行住宅ローン金利優遇に基づく額です。
 ※諸費用別途かかります。



- 所在地/さいたま市岩槻区東町 ●交通/東武野田線『岩槻駅』徒歩10分 ●土地権利/所有権 ●都市計画/市街化区域 ●用途地域/第一種低層住居専用地域 ●建ぺい率/60% ●容積率/100% ●構造/木造在来軸組工法2階建 ●設備/東京電力・本下水道・LPガス・公営水道 ●完成予定/2026年8月上旬予定 ●引渡し予定日/2026年8月中旬予定
- ※図面と現況が相違する場合は現況優先と致します※網戸・照明器具・TVアンテナは付きません。 ※電波障害等によるケーブルTV・共聴アンテナのエリアの場合加入金・幹線工事代金等は図面お客様のご負担となります。



◆お問合せは 電話 048-756-8171
 (株)ピュアハウス メール contact@purehouse-saitama.com

Googleで検索
 (purehouse-saitama.com)
 取引態様/媒介