

③

新築一戸建

* 岩槻区 * 西町4丁目

販売価格

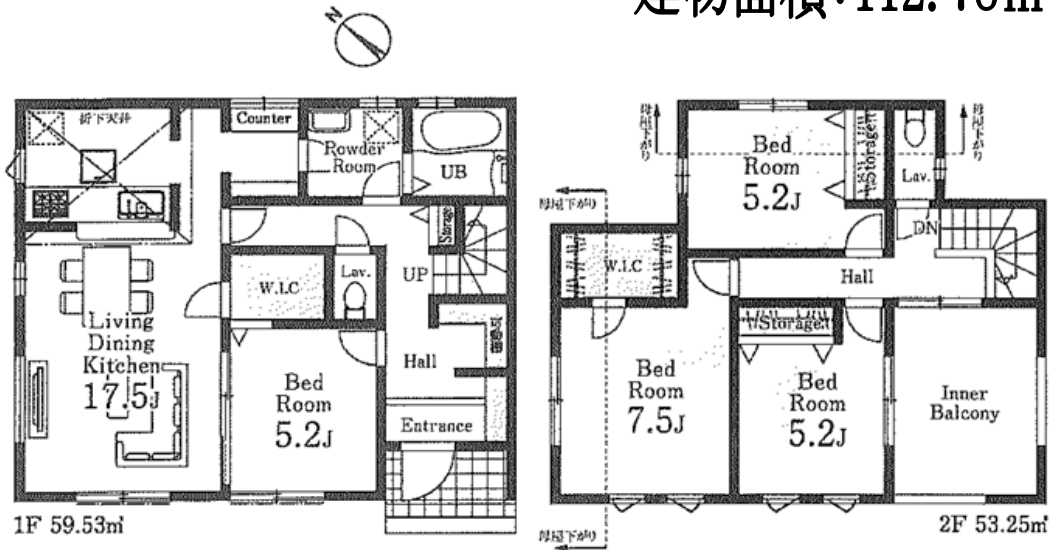
4,380 (税込) 万円

* 東武野田線「岩槻駅」徒歩13分!!

* 城北小学校 *
* 城北中学校 *

★カースペース2台!!

土地面積: 145.04m² (約43.87坪)
建物面積: 112.78m²



- 所在地/さいたま市西町4丁目 ●交通/東武野田線『岩槻駅』徒歩13分 ●土地権利/所有権
- 都市計画/市街化区域 ●用途地域/第一種低層住居専用地域 ●建ぺい率/50% ●容積/80%
- 構造/木造在来軸組工法2階建 ●設備/東京電力・公営水道・都市ガス・本下水 ●完成予定/2026年9月中旬予定 ●引渡日/2026年10月上旬予定

※図面と現況が相違する場合は現況優先と致します※網戸・照明器具・TVアンテナは付きません。 ※電波障害等によるケーブルTV・共聴アンテナのエリアの場合加入金・幹線工事代金等はお客様のご負担となります。



◆お問合せは 電話 048-756-8171
(株)ピュアハウス メール contact@purehouse-saitama.com

Googleで検索
(purehouse-saitama.com)
取引態様/媒介