

②

新築一戸建

* 岩槻区 * 東岩槻5丁目

* 上里小学校 *
* 川通中学校 *

東武野田線「東岩槻駅」徒歩6分!!

★カースペース2台!!

全2棟の販売!!
販売価格 3,699 (税込) 万円

* ご返済プラン例 *

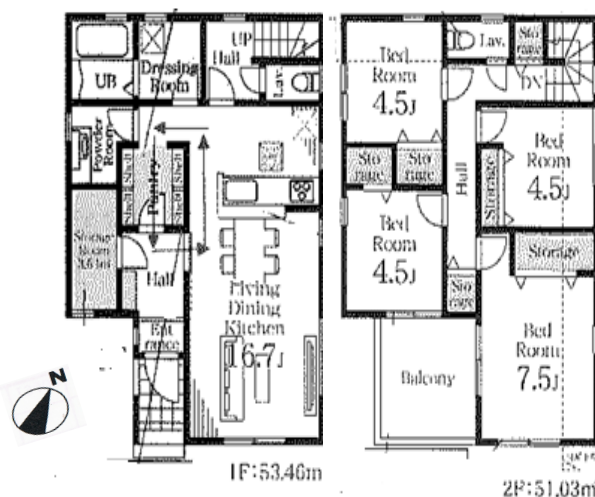
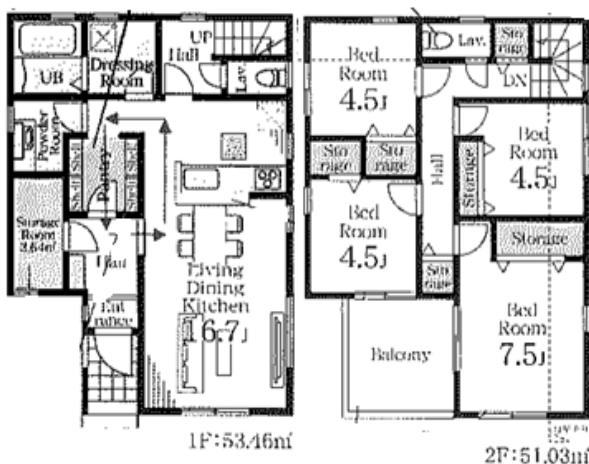
金利: 令和8年6月現在

借入金額3,699万円

変動金利0.95% 35年返済

月々... **103,557円**
ボーナス... **0円**

※売主提携による埼玉りそな銀行住宅ローン金利優遇に基づく額です。
※諸費用別途かかります。



- 所在地/さいたま市東岩槻5丁目
- 交通/東武野田線『東岩槻』徒歩6分
- 土地権利/所有権
- 都市計画/市街化区域
- 用途地域/第一種低層住居専用地域
- 建ぺい/60%
- 容積/100%
- 土地面積/①110.08m²②110.08m²
- 建物面積①104.49m²②104.49m²
- 構造/木造2階建
- 設備/東京電力・公営水道・本下水・都市ガス
- 完成済

※図面と現況が相違する場合は現況優先と致します※網戸・照明器具・TVアンテナは付きません。※電波障害等によるケーブルTV・共聴アンテナのエリアの場合加入金・幹線工事代金等はお客様のご負担となります。



◆お問合せは 電話 048-756-8171

(株)ピュアハウス メール contact@purehouse-saitama.com

Googleで検索
[\[purehouse-saitama.com\]](http://purehouse-saitama.com)

取引態様/媒介